

ŞUBAT AYI FİYAT GELİŞMELERİ

4 Mart 2025



Özet

Tüketici fiyatları şubat ayında yüzde 2,27 oranında yükselmiş, yıllık enflasyon 3,07 puan düşüşle yüzde 39,05 olmuştur. Yıllık enflasyon enerji grubunda bir miktar artarken diğer ana gruplarda gerilemiştir. Aylık bazda temel mal fiyatları düşmüş, hizmetler başta olmak üzere diğer ana gruplarda ise fiyat artışları ocak ayına kıyasla zayıflamıştır. Ancak hizmet grubu enflasyonu mallara göre yüksek seyrini sürdürmektedir. Gıda grubunda işlenmiş gıda fiyatları ocak ayındaki güçlü artışını şubat ayında korumuş, mevsim normallerinin aksine fiyatları gerileyen sebze kalemi ise gıda enflasyonunu sınırlamıştır. Enerji grubu fiyat artışını, Son Kaynak Tedarik Tarifesi'ne (SKTT) geçişin etkisiyle yükselen elektrik fiyatları sürüklemiştir. Temel mal grubunda dayanıklı mal ve diğer temel mallarda fiyatlar ılımlı bir şekilde yükselirken, giyim ve ayakkabı alt grubunda devam eden belirgin fiyat düşüşleri grup fiyatlarının gerilemesini beraberinde getirmiştir. Hizmet sektöründe fiyat artışı şubat ayında yavaşlamıştır. SGK Sağlık Uygulamaları Tebliği (SUT) kapsamında, resmi sağlık hizmeti sunucularında ödenen muayene katılım payının yeniden düzenlenmesi hizmet grubu aylık enflasyonunun daha sınırlı gerçekleşmesinde önemli rol oynamıştır. Bu gelişme şubat ayı tüketici enflasyonu üzerinde 0,29 puan aşağı yönlü etki oluşturmuştur. Üretici fiyatları artışı bir önceki aya kıyasla zayıflamış, yıllık üretici enflasyonundaki gerileme eğilimi korunmuştur. Bu görünüm altında, şubat ayında enflasyonun ana eğilimi yavaşlamıştır.

Bu rapor, fiyat istatistiklerinin Türkiye İstatistik Kurumu (TÜİK) tarafından yayımlanmasını izleyen iş günü içinde yayımlanmakta ve TCMB'nin bir önceki ayın enflasyon rakamlarına ilişkin ilk görüşlerini ifade etmekte olup, resmi fiyat istatistiklerinin açıklanması ile Para Politikası Kurulu toplantısı arasında geçen süre zarfında aylık enflasyon gelişmelerinin kamuoyu tarafından daha sağlıklı biçimde yorumlanmasına katkıda bulunmayı amaçlamaktadır.

Değerlendirmeler

Şubat ayında tüketici fiyatları yüzde 2,27 oranında yükselmiş ve yıllık enflasyon 3,07 puan azalarak yüzde 39,05 seviyesine gerilemiştir (Grafik 1). B ve C endekslerinin yıllık değişim oranları sırasıyla 2,61 ve 2,44 puan azalarak yüzde 39,47 ve yüzde 40,21 olarak gerçekleşmiştir (Tablo 1).

Yıllık tüketici enflasyonuna katkılar incelendiğinde; gıda, temel mal, hizmet, alkol-tütün-altın ve enerji gruplarının katkıları bir önceki aya kıyasla sırasıyla 1,33, 0,89, 0,78, 0,05 ve 0,02 puan azalmıştır.

Mevsimsellikten arındırılmış verilerle, tüketici fiyatlarının aylık artışı bir önceki aya kıyasla yavaşlamıştır (Grafik 2). Aylık artışlar bir önceki aya kıyasla B ve C göstergelerinde düşüş kaydetmiştir (Grafik 3). Fiyat artışları, işlenmiş gıdada sınırlı olmak üzere B endeksini oluşturan tüm gruplarda yavaşlamıştır (Grafik 4). TCMB bünyesinde takip edilen göstergeler, şubat ayında enflasyonun ana eğiliminde düşüşe işaret ederken, başta Medyan ve SATRIM olmak üzere dağılım bazlı göstergeler daha düşük değerler almıştır (Grafik 5 ve 6).

Hizmet fiyat artışı şubat ayında yüzde 3,61 ile bir önceki aya kıyasla zayıflamış, grup yıllık enflasyonu 3,17 puan düşüşle yüzde 59,78 olmuştur. Yıllık enflasyon ulaştırmada artarken diğer alt gruplarda gerilemiştir (Grafik 7). Aylık bazda, ulaştırma hizmetleri fiyatları yüzde 7,30 oranındaki yüksek artışı ile öne çıkmıştır. Bu gelişmede ise şehir içi yolcu taşımacılığı etkili olmuştur. Öte yandan, havayolu ile yolcu taşımacılığı fiyatlarında gözlenen düşüş alt grup enflasyonunu sınırlamıştır. Özel okul ücret artışlarına istinaden eğitim hizmetlerinde yüksek fiyat artışları (yüzde 9,92) şubat ayında da gözlenmiştir. Kira aylık enflasyonu yüzde 5,24 ile bir önceki aya kıyasla yavaşlamış, bu grupta yıllık enflasyon 3,43 puan azalışla yüzde 97,21'e gerilemiştir. Haberleşme grubunda aylık fiyat artışı yüzde 3,66 ile önceki aya kıyasla güçlenirken, bu gelişmede cep telefonu görüşme ücretleri etkili olmuştur. Lokanta-otel grubu aylık enflasyonu hem yiyecek hem de konaklama hizmetleri kaynaklı olarak önceki aya kıyasla zayıflamıştır. Aylık fiyat artışı yüzde 2,02 ile önemli ölçüde zayıflayan diğer hizmetler alt grubunda, SUT muayene katılım payının yeniden düzenlenmesine istinaden fiyatları gerileyen sağlık hizmetleri belirleyici olmuştur. Muayene katılım payı düzenlemesi şubat ayı tüketici enflasyonu üzerinde 0,29 puan aşağı yönlü etki oluşturmuştur.

Temel mal grubu yıllık enflasyonu 2,24 puanlık düşüşle yüzde 21,71 oranında gerçekleşmiştir (Grafik 8). Yıllık enflasyon giyim ve ayakkabı grubunda belirgin olmak üzere tüm alt gruplarda gerilemiştir. Bu dönemde, dayanıklı mal (altın hariç) fiyatları yüzde 1,11 ile ılımlı bir şekilde yükselmiş, alt grup yıllık enflasyonu yüzde 19,59 seviyesinde gerçekleşmiştir. Şubat ayında mobilya ile elektrikli ve elektriksiz ev aletleri fiyatlarındaki artışlar (sırasıyla yüzde 0,38 ve yüzde 0,39) önemli ölçüde yavaşlamış, otomobil fiyatları ise yüzde 1,57 oranında yükselmiştir. Giyim ve ayakkabı grubu fiyatları yüzde 5,26 ile belirgin bir oranda gerilemiş, alt grup yıllık enflasyonu 6,76 puan düşerek yüzde 20,07 olmuştur. Diğer temel mallar alt grubunda ise fiyatlar yüzde 1,26 oranında yükselmiştir.

Enerji fiyatları şubat ayında yüzde 3,58 oranında artmış, grup yıllık enflasyonu 0,87 puan artarak yüzde 43,92 olmuştur (Grafik 9). Bu gelişmede, SKTT düzenlemesi çerçevesinde yüksek tüketime sahip mesken abonelerindeki elektrik tarifesi ayarlaması neticesinde artan elektrik fiyatları (yüzde 10,70) etkili olmuştur. TL cinsi uluslararası enerji fiyatlarının etkisiyle, tüp gaz ve akaryakıt fiyatları sırasıyla aylık yüzde 6,74 ve 2,27 oranlarında yükselmiştir. Ayrıca şebeke su fiyatları aylık yüzde 2,96 oranında artmıştır.

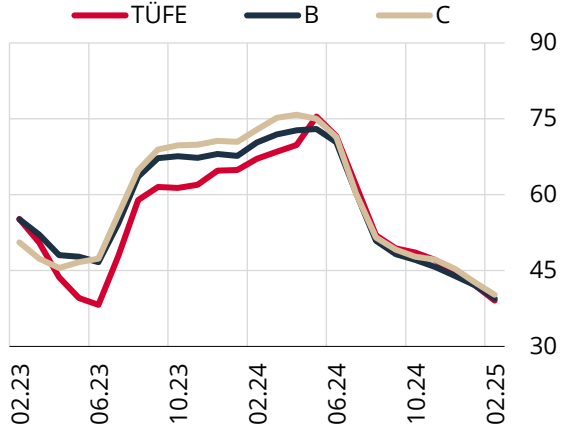
Şubat ayında, gıda ve alkolsüz içecekler grubu fiyatları yüzde 3,17 oranında yükselmiş, bu grupta yıllık enflasyon 6,65 puan düşüşle yüzde 35,11 oranında gerçekleşmiştir (Grafik 9). Yıllık enflasyon, işlenmemiş ve işlenmiş gıda alt gruplarında sırasıyla 10,42 ve 3,37 puan gerilemiştir (Grafik 10). Aylık gıda enflasyonunda ana belirleyici işlenmiş gıda fiyat gelişmeleri (yüzde 4,70) olmuştur. Alt kalem bazında, ekmek ve tahıllar ile süt ve süt ürünlerindeki fiyat artışları şubat ayında da devam etmiştir. İşlenmemiş gıda fiyatları ise ilgili ayda yüzde 1,40 ile ılımlı bir oranda yükselmiştir. Bu gelişmede, mevsim normallerinin aksine gerileyen sebze fiyatları (yüzde -7,69) belirleyici olmuştur. Diğer taraftan, bu dönemde ramazan ayının da etkisiyle kırmızı et fiyatlarındaki artış (yüzde 5,14) güçlenmiştir.

Yurt içi üretici fiyatları şubat ayında yüzde 2,12 oranında artmış, yıllık enflasyon 1,99 puan düşerek yüzde 25,21'e gerilemiştir (Grafik 11 ve Tablo 2). Bu dönemde ana sanayi grupları itibarıyla; dayanıklı, dayanıksız tüketim malı, ara malı ve sermaye malı gruplarındaki fiyat artışları sırasıyla yüzde 2,83, yüzde 2,41, yüzde 2,15 ve yüzde 2,04 olurken, enerji fiyatları yüzde 0,98 ile nispeten ılımlı bir artış kaydetmiştir (Grafik 12).

Grafik ve Tablolar

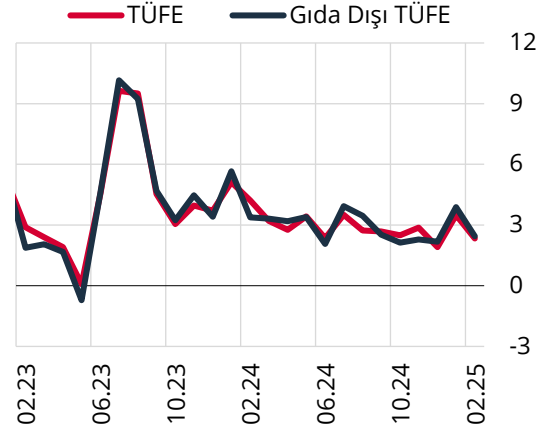
Grafik 1: TÜFE, B ve C

(Yıllık % Değişim)



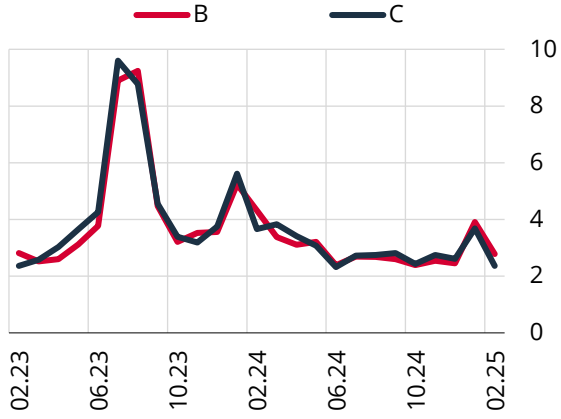
Grafik 2: TÜFE ve Gıda Dışı TÜFE

(Mev. Ar., Aylık % Değişim)



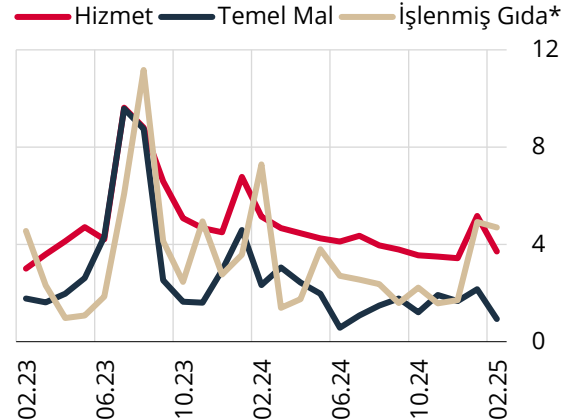
Grafik 3: B ve C Endeksi

(Mev. Ar., Aylık % Değişim)



Grafik 4: B Endeksinin Ana Bileşenleri

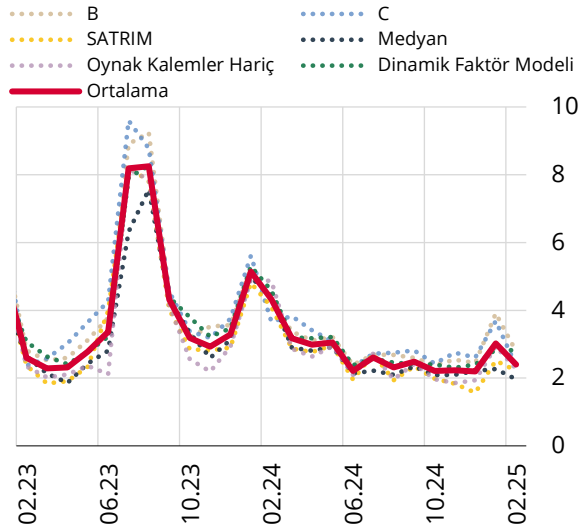
(Mev. Ar., Aylık % Değişim)



* İşlenmiş gıda grubunda istatistiksel olarak anlamlı bir mevsimsel etki bulunamadığı için, ilgili veri grafikte mevsimsel etkilerden arındırılmadan sunulmuştur.

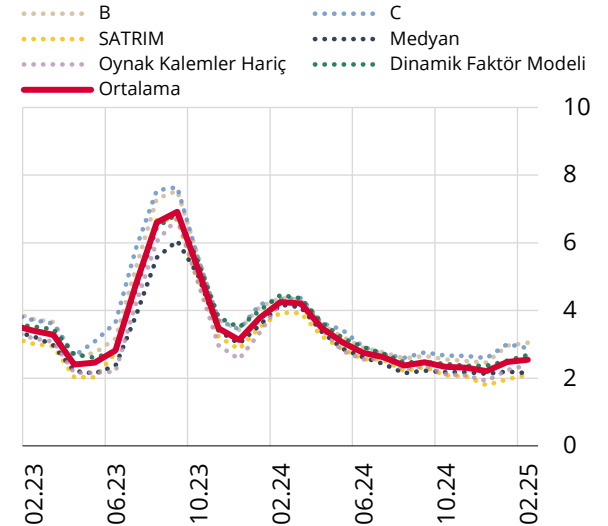
Grafik 5: Ana Eğilim Göstergeleri

(Mev. Ar., Aylık % Değişim)



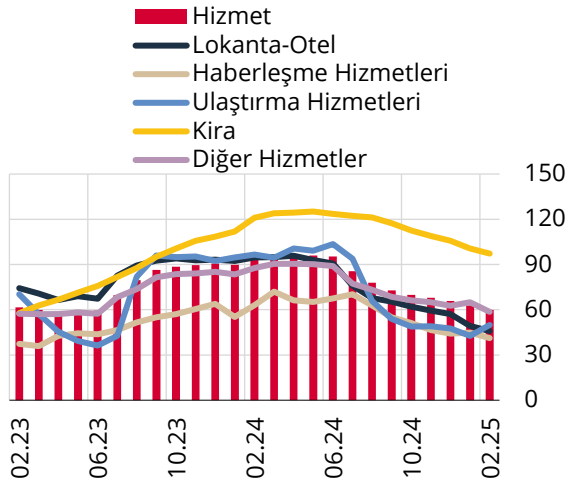
Grafik 6: Ana Eğilim Göstergeleri

(Mev. Ar., Aylık % Değişim, 3 Aylık Ortalama)

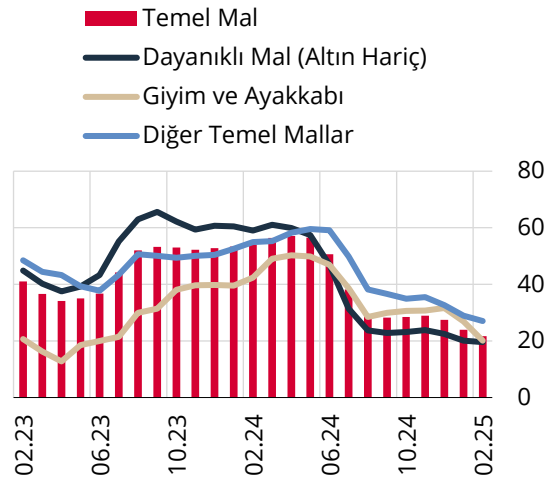


Grafik 7: Hizmetler

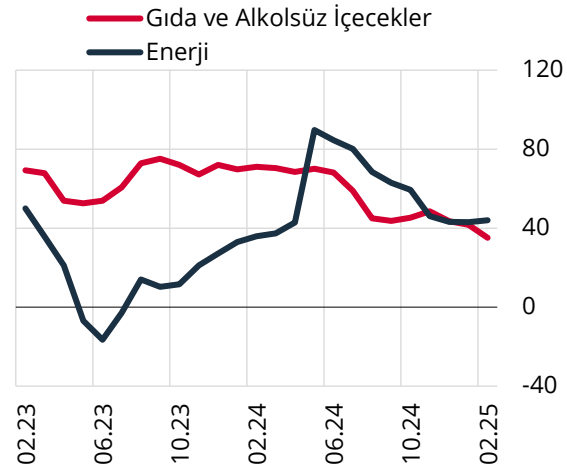
(Yıllık % Değişim)

**Grafik 8: Temel Mallar**

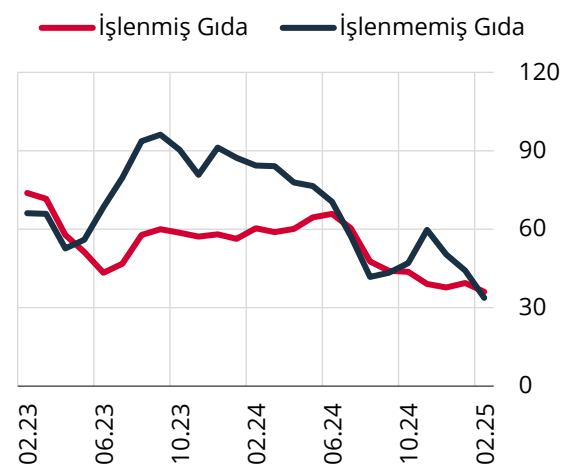
(Yıllık % Değişim)

**Grafik 9: Gıda ve Enerji**

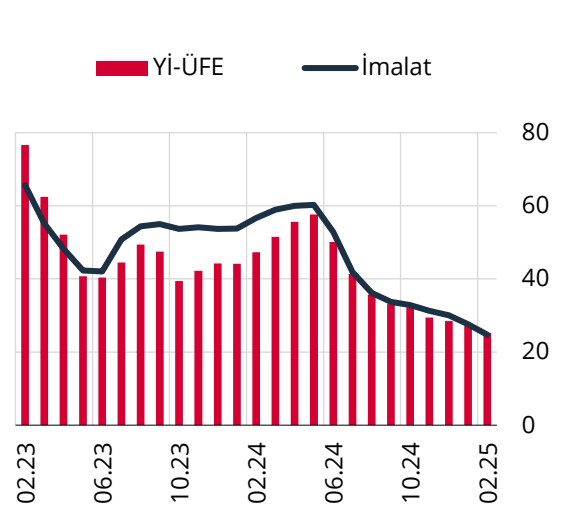
(Yıllık % Değişim)

**Grafik 10: İşlenmiş ve İşlenmemiş Gıda**

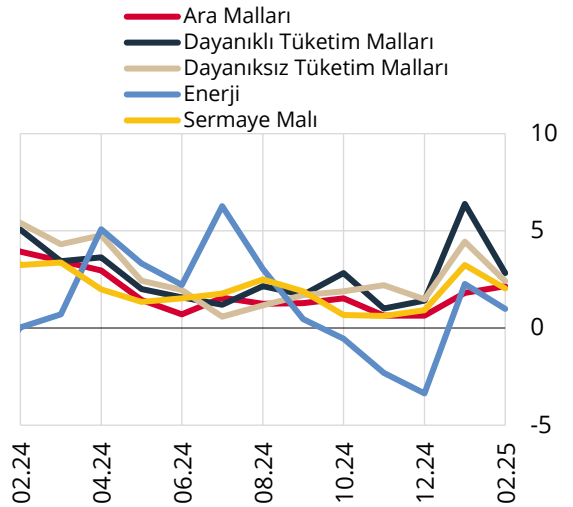
(Yıllık % Değişim)

**Grafik 11: Yi-ÜFE ve İmalat**

(Yıllık % Değişim)

**Grafik 12: Yi-ÜFE Ana Sanayi Grupları**

(Aylık % Değişim)



Tablo 1: TÜFE ve Alt Kalemler (% Değişim)

	Aylık		Yıllık	
	Şub.25	Şub.24	Şub.25	Şub.24
TÜFE	2,27	4,53	39,05	67,07
1. Mallar	1,63	4,06	30,53	57,03
Enerji	3,58	2,96	43,92	35,95
Gıda ve Alkolsüz İçecekler	3,17	8,25	35,11	71,12
İşlenmemiş Gıda	1,40	9,30	33,75	84,41
Taze Meyve-Sebze	-1,21	13,74	40,82	76,75
Diğer İşlenmemiş	3,36	6,52	28,96	89,09
İşlenmiş Gıda	4,70	7,29	36,07	60,42
Ekmek ve Tahıllar	5,02	5,74	45,17	61,01
Diğer İşlenmiş	4,53	8,02	31,80	60,12
Enerji ve Gıda Dışı Mallar	-0,16	1,46	23,16	55,25
Temel Mallar	-0,25	1,58	21,71	54,00
Dayanıklı Mallar (Altın Hariç)	1,11	1,50	19,59	58,98
Giyim ve Ayakkabı (*)	-5,26	0,08	20,07	42,39
Diğer Temel Mallar	1,26	2,74	27,04	54,95
Alkollü İçecekler ve Tütün	-0,01	0,49	33,43	63,09
Altın	4,78	0,98	39,18	71,85
2. Hizmetler	3,61	5,66	59,78	94,36
Kira	5,24	7,06	97,21	120,93
Lokanta ve Oteller	3,12	5,43	45,90	94,78
Ulaştırma Hizmetleri	7,30	2,25	49,81	96,72
Haberleşme Hizmetleri	3,66	6,27	41,27	62,98
Diğer Hizmetler	2,02	6,08	58,67	87,75
3. Temel Göstergeler				
B - İşlenmemiş Gıda Ürünleri, Enerji, Alkollü İçkiler ve Tütün ile Altın Hariç TÜFE	2,32	4,23	39,47	70,31
C - Enerji, Gıda ve Alkolsüz İçecekler, Alkollü İçkiler ile Tütün Ürünleri ve Altın Hariç TÜFE	1,80	3,57	40,21	72,89
D - İşlenmemiş Gıda, Alkollü İçecekler ve Tütün Ürünleri Hariç TÜFE	2,48	4,04	40,02	64,90
F - Yönetilen-Yönlendirilen Fiyatlar Hariç TÜFE	2,43	5,17	36,91	72,60

Kaynak: TÜİK.

* Giyim hizmetlerini içermemekte olup, sadece malları kapsamaktadır.

Tablo 2: Yİ-ÜFE ve Alt Kalemler (% Değişim)

	Ağırlık (%)	Şubat 2025		Şubat 2024	
		Aylık	Yıllık	Aylık	Yıllık
Yİ-ÜFE	100	2,12	25,21	3,74	47,29
Madencilik	3,43	4,16	33,24	4,29	68,10
İmalat	88,09	2,24	24,76	4,56	56,71
Petrol Ürünleri Hariç İmalat	85,41	2,22	25,84	4,31	56,61
Petrol ve Ana Metal Ürünleri Hariç İmalat	77,29	2,34	27,82	4,23	57,45
Elektrik, Gaz Üretimi ve Dağıtımı	7,80	-0,34	23,95	-4,96	-30,68
Su Temini	0,68	2,90	57,58	0,81	66,20
Ana Sanayi Kollarına Göre Yİ-ÜFE					
Ara Mali		2,15	21,16	3,93	51,47
Dayanıklı Tüketim Malları		2,83	34,52	5,07	61,51
Dayanıklı Tüketim Malları (Mücevherat Hariç)		1,90	31,65	5,54	62,50
Dayanısız Tüketim Malları		2,41	33,52	5,41	64,34
Sermaye Mali		2,04	24,16	3,23	64,70
Enerji		0,98	19,18	0,02	0,45

Kaynak: TÜİK.